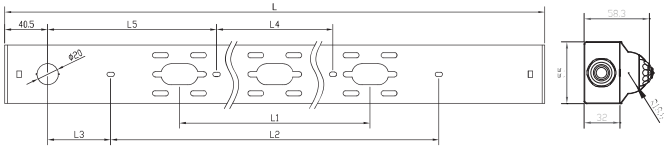


Montageanleitung BEAM-Montageanleitung

1. Masse

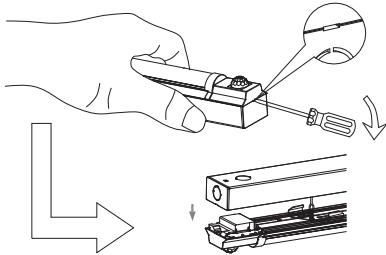


Typ	LängeL	LängeL1	LängeL2	LängeL3	LängeL4	LängeL5
60CCT	655mm	-----	340mm	90mm	-----	-----
120CCT	1255mm	610mm	800mm	160mm	-----	-----
150CCT	1555mm	610mm	840mm	290mm	540mm	440mm

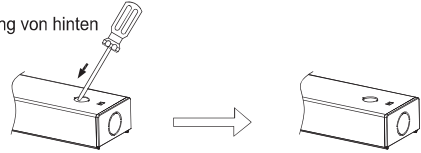
Nicht austauschbare Lichtquelle
Energie Klasse : E

2. Montage

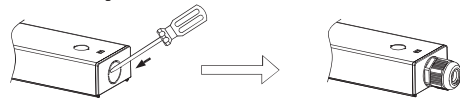
- 1). Öffnen Sie die Leuchte und entnehmen den Zubehörsack. 2). Öffnen Sie das Einführungsloch



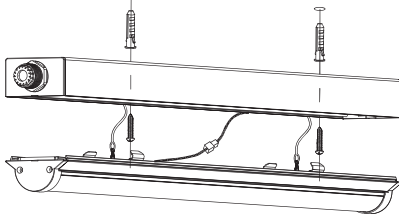
- ① Einführung von hinten



- ② Seitliche Einführung

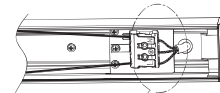


- 3). Befestigen Sie das hintere Aluminiumgehäuse an der Wand/Decke

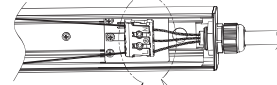


- 4). Schliessen Sie das Kabel an den Anschlussklemmen an.

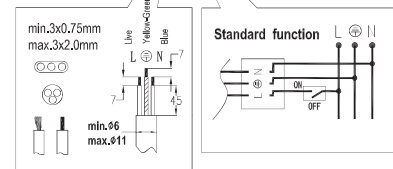
- ① Einführung von hinten



- ② Seitliche Einführung



- 5). Wählen Sie die gewünschte Lichtfarbe, indem Sie den Schalter entsprechend der jeweiligen Farbtemperatur verschieben. Bitte beachten Sie, dass die Leuchte während dieses Vorgangs ausgeschaltet sein muss



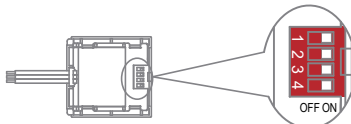
- 6). Sensoranpassungsmethode.

Dämmerungswert

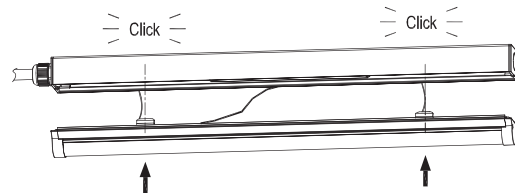
●	Disable
○	15lux

Zeitregler

● ● ●	15s
○ ● ●	1min
○ ● ○	5min
● ● ○	10min
○ ○ ●	20min
○ ● ○	30min
● ○ ○	60min
○ ○ ○	+∞

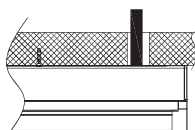


- 7). Montieren Sie den Leuchtenkörper auf dem Aluminiumgehäuse

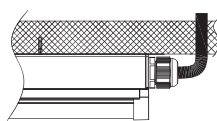


3. Anschlussstyp

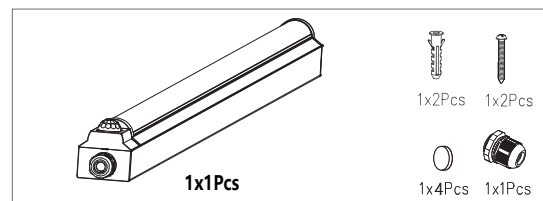
- 1). Einführung von hinten



- 2). Seitliche Einführung



4. Folgende Teile sind enthalten



Technische Daten gelten mit den üblichen Abweichungen. Änderungen behält sich der Hersteller jederzeit vor.



TEAM
KREATIVES
LICHT

TKL-Licht GmbH
Grumetweg 2
CH-5507 Mellingen

056 491 11 10
tkl@tkl.ch
www.tkl.ch