

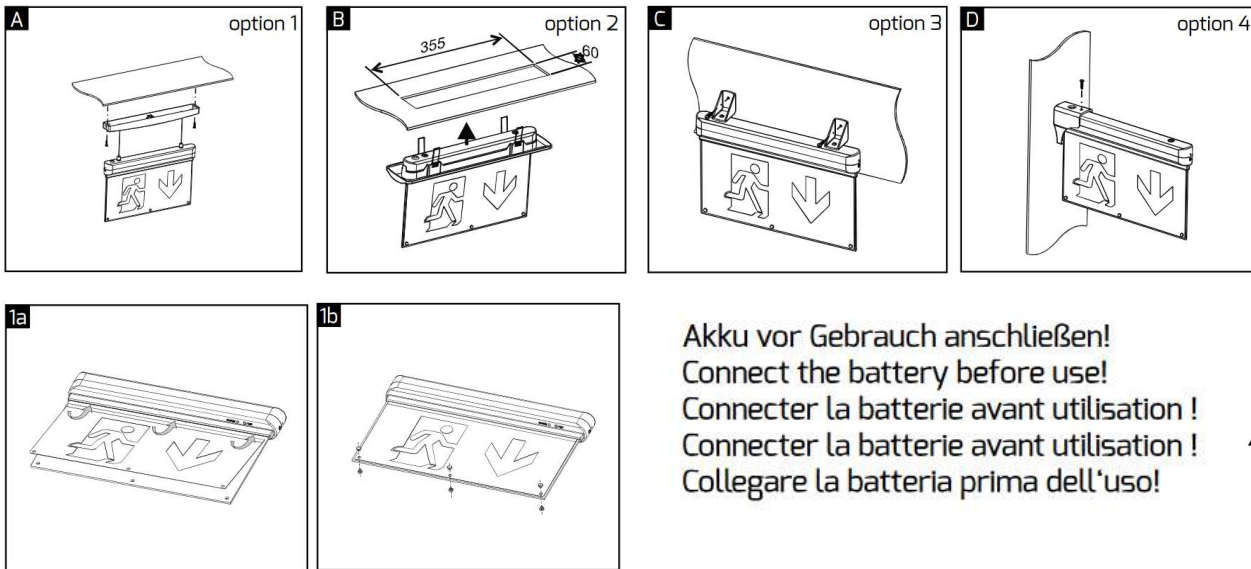
Wir bedanken uns für den Kauf dieses Produktes. Sie haben sich für ein qualitativ hochwertiges Produkt entschieden, das mit grosser Sorgfalt produziert und diversen Qualitätskontrollen unterzogen wurde.

Installationsanleitung für die hier aufgeführten Produkte:

| Art. Nr. | Bezeichnung |
|----------|--------------------------------|
| 90209 | Sicherheitszeichenleuchte EXIT |

Sicherheitshinweise:

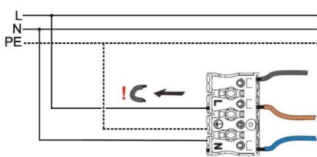
Um einen sicheren Betrieb des Produktes zu garantieren, beachten Sie bitte diese Anleitung und bewahren Sie diese auf, damit sie gegebenenfalls zu einem späteren Zeitpunkt verfügbar ist. Die geltenden Sicherheits- und Unfallverhütungsvorschriften sind einzuhalten. Unsachgemässes Öffnen der Produkte ist nicht zulässig, es besteht Lebensgefahr durch elektrische Spannung. Die Montage und der elektrische Anschluss des Produktes müssen fachgerecht nach den geltenden Installationsvorschriften von einer fachkundigen Person (z.B. Elektroinstallateur) durchgeführt werden. Vor jeglichen Arbeiten an der Beleuchtungsanlage ist diese spannungsfrei zu schalten. Stellen Sie vor der Inbetriebnahme sicher, dass von den nachgeschalteten Installationen oder angeschlossenen Verbrauchern keine Lebensgefahr besteht. Vor dem Einbau ist die übliche Funktionsprüfung durchzuführen. Bei LED-Lichtquellen beinhaltet die Funktionsprüfung auch eine Prüfung der Lichtfarbe. Sollte eine Fehlfunktion vorhanden sein, so ist dies vor der Montage der TKL-Licht GmbH mitzuteilen. Um Wartungsarbeiten zu ermöglichen, sollte die Anlage auch nach der Installation zugänglich sein.



Akku vor Gebrauch anschließen!
Connect the battery before use!
Connecter la batterie avant utilisation !
Collegare la batteria prima dell'uso!



Bereitschaftsmodus / Standby mode / Mode veille / Modo de espera / Modalità standby

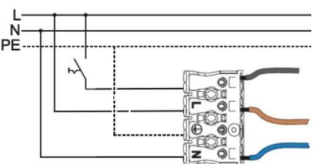


Trennen Sie die Kabelbrücke von der Klemme

LS = Brücke ist nicht angeschlossen

L = Phase
N = Neutraleiter

Bereitschaftsmodus mit geschaltetem Licht / Standby mode with switched light / Mode veille avec lumière allumée / Modo de espera con luz conmutada / Modalità standby con luce accesa

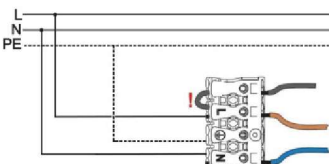


Trennen Sie die Kabelbrücke von der Klemme

LS = Geschaltete Leitung über Lichtschalter

L = Phase
N = Neutraleiter

Dauermodus / Continuous mode / Mode continu / Modo continuo / Modalità continua



LS = Brücke von L zu LS

L = Phase
N = Neutraleiter

Montagemöglichkeiten



Automatischer Selbsttest

Der automatische Selbsttest beinhaltet folgende Funktionen:

- tägliches Selbsttest
- monatlicher / jährlicher Selbsttest
- manueller Selbsttest

Täglicher Selbsttest

Der tägliche Selbsttest testet, ob die Batterie korrekt installiert ist oder Probleme in der Funktion aufweist.

- LED leuchtet grün: Batterie ist voll funktionsfähig
- LED blinkt 1x alle 3 Sekunden rot: Die Batterie ist nicht angeschlossen oder defekt. LED blinkt, bis das Problem vollständig behoben ist

Monatlicher/Jährlicher Selbsttest

Während des Selbsttestes schaltet sich die Leuchte selbständig ein und leuchtet entsprechend der Dauer des Selbsttestes.

Die Dauer des monatlichen Selbsttestes beträgt 10 Minuten und die des jährlichen Selbsttestes 3 Stunden.

| | Täglicher Selbsttest | Monatlicher Selbsttest (alle 30 Tage) | Jährlicher Selbsttest (alle 360 Tage) |
|---|----------------------|--|--|
| Die Batterie ist angeschlossen oder nicht | JA | --- | --- |
| Die Lichtquelle ist funktionsfähig oder nicht | --- | JA | JA |
| Die Batterie hat genug Spannung für 3 Stunden Batteriebetrieb | --- | --- | JA |

Manueller Test

Der Testknopf beinhaltet folgende Funktionen:

- Einmaliges Drücken: Der Anfangs-Zeitpunkt für den Selbsttest wird zurückgesetzt
- Den Testknopf für 3 Sek. gedrückt halten: Die Leuchte wechselt automatisch in den Selbsttestmodus für 5 Minuten. Der Prüfvorgang des manuellen Selbsttestes entspricht dem des monatlichen Selbsttestes

Allgemeine Funktionen des Selbsttestes

Test Leuchtquelle

- Grüne LED: leuchtet nach dem Selbsttest, wenn die Leuchtquelle keine Fehler aufweist
- Rote LED: blinkt 2x alle 3 Sekunden, wenn die Leuchtquelle defekt ist (blinkt, bis das Problem behoben ist)

Test Batteriekapazität (3 Stunden)

- Grüne LED: leuchtet nach dem Selbsttest, wenn der Akku genug Kapazität aufweist
- Rote LED: blinkt 3x alle 3 Sekunden, wenn die Akku-Kapazität zu gering ist (blinkt, bis das Problem behoben ist)

Achtung:

Die Montage und der elektrische Anschluss der Leuchte muss von einer autorisierten Elektrofachkraft (z.B. Elektroinstallateur) vorgenommen werden. Bei der Montage dieser Leuchte sind die Bestimmungen des NIV und die Richtlinien für Brandschutz zu beachten.